



Третман на повеќесадовна артериска болест кај млад пациент со трансрадиален пристап

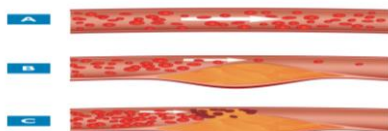
Дипл.мед.сестра Мујесири Тутик
Универзитетска Клиника за Кардиологија



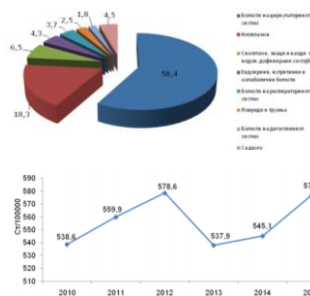
ВОВЕД



- ✓ Покрај значаен напредок во превенција, дијагностицирање и лекување на КАБ тие и понатаму се водечка причина за смртноста во светот.
- ✓ Денес ПКИ со вградување на стент е златен стандард во лекување на КАБ.

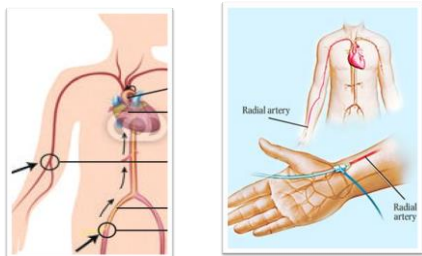


- ✓ Перкутана коронарна интервенција е се поважна како облик на ревакуларизација во стратегија на третман на коронарната болест и може да биде итна, планирана или спасувачка PCI.
- ✓ Според достапните податоци најголема корист од рана коро интервенција имаат болни со висок ризик за прогресија на КАБ.



- ✓ КАБ денес се главен причинител на смртноста како во развиените земји, така и кај нас, последователно на тоа бројот на PCI е во постојан пораст.
- ✓ Денешни индикации за PCI се многу широки и опфаќаат спектар од асимтоматски до нестабилни со различен степен на засегнатоста на миокардот.
- ✓ Европското кардиолошко здружение во своите нови препораки го фаворизира TRA пристап во однос на TFA.





- ✓ ТРА пристапот е преставен како подобар и поприкладен пристап како за пациентот така и за интервентниот кардиолог.
- ✓ Предности на ТРА во однос на ТФА:
 - релативна едноставност на зафатот
 - низок процент на компликации
 - кратко време на повторна полна мобилност на пациентот по зафатот и др...



- ✓ Инвазивната процедура сама по себе носи и ризици по животот на пациентот за кој медицинската сестра треба да биде свесна.
- ✓ Со воведување на нови пристапи и постапки во дијагностицирање и интервентно лекување се зголемува и одговорноста како и ангажманот на медицинската сестра.
- ✓ Сестринската грижа не се сведува само на физичка и психичка припрема на пациентот за инвазивни методи на претрага туку и негово збринување пред и по изведената интервенција.

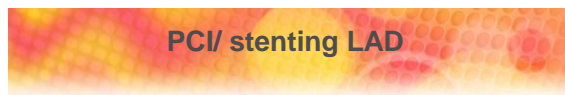
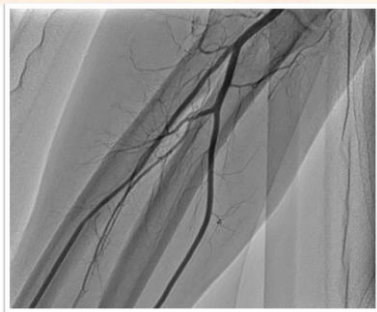


Приказ на случај

- ✓ Пациент А.Л, возраст 34 г. пол машки
- ✓ Главни тегоби: градни болки при физички напор (2-3 месеци наназад).
 - ризик фактори: дислипидемија, пушач
 - коморбидитети: Д.М (тип 2)
 - фамилијарна анамнеза: татко со САВГ (починат)
- ✓ Клинички иследувања: позитивен КСТ, ЕХО наод
- ✓ Коронарографски наод: RCA 100%, LAD 100%, OM 95%

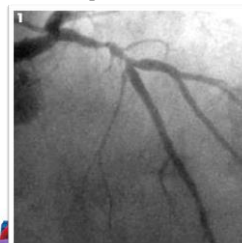


TRA пристап

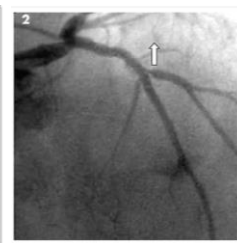


PCI/ stenting LAD

Пред

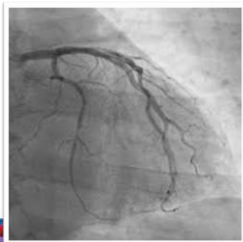


После



PCI/ stenting OM

Пред

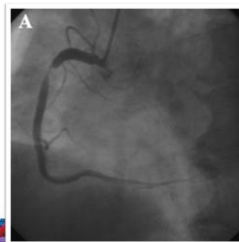


После

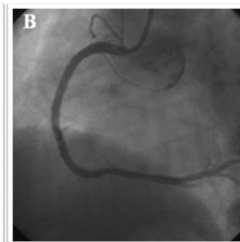


PCI/ stenting RCA

Пред



После



ЗАКЛУЧОК

- ✓ Медицинската сестра има важна улога во психолошката поткрепа на болниот, спроведување на здравствена нега унапредување на нејзиниот квалитет во рамки на свои компетенции, водење на сестринска документација во пишана и електронска форма, едуцирање на болен за фактори на ризик и квалитет на животот и како дел од интервентниот тим.
- ✓ Од тука се наметнува потреба од континуирана едукација на профилот, развивајќи ги способностите и вештините за работа, размена на искуства во чекор со најновите светски достигнувања од областа на медицината.

